

とどろき

田検小学校だより
令和2年10月29日(木)
字検村立田検小学校

フティ餅とばんしろう!

校長 前田 和洋

小中合同体育大会も無事に終了し、校庭の雑草も伸びていたのでピーバーで除草作業を始めたが、校門横の築山の付近でふと足が止まった。そこには青々としたフティ(ヨモギ)が群生していた。フティには思い出がある。幼い頃、母は、節句とか祝事があるたびにフティ餅を作っていた。まずはフティの葉を集めるところからだが、母が目星を付けていた群生地は先取りされていたりして、いつもテルを担ぎ延々と母と歩きながら、フティ(よもぎ)を収集したものだ。だから、その当時は、道ばたにはフティ(よもぎ)は余り見かけなかったような気がする。大人になって本土に出たときも、贈られてくる小包の中にフティ餅が必ず入っていて、幼い時の母との思い出とともに、私に取ってフティ餅は母の味であった。学校の築山以外にも、校内にはフティ(よもぎ)が群生しているところがあって、昔なら除草しなくても、誰かが取ってくださるのではないかなと思ながら、全部刈り取っていった。

また、給食室横には大きな「ばんしろう」の木があり、毎年大きな立派な実をつけている。今年も9月中旬頃から実を付け美味しそうな色になっていたが、カラスにだいぶ持って行かれた。慌てて収穫したが、一番美味しいところはカラスに取られて、その残骸が根元にいくつも落ちている。昔なら、カラスより本校のヤンチャ小僧あたりが、しっかりと見極めて先に収穫して食していただろう。今でも子ども達には、それぐらいの逞しさがあってもいいのかなと思う。往時は、川縁とかに自生のばんしろうがあって、兄(ニイ)や姉(ネエ)達にその場所への行き方や危険な場所とかを教えてもらいながら、みんなで取って食べたものだ。その途中で、タンガも取った。時にはウナギを捕る先輩もいた。奄美(シマ)には、このように豊かな自然の恵みが今でも身近にあるけれども、最近は見向きもされなくなった。子どもの減少や子ども同士のコミュニティ、生活観や考え方の変化もあり、昔のような体験は無理かもしれない。それでも、校内にはその環境が僅かではあるが残っているので、その一端だけでも体験させてあげたいと思う。不便さもあったが、一方で子ども達の経験としてはシマならではの豊かさもあったように感じる。今夏、田検集落子ども会では、轟川の河口に刺し網を仕掛けて、子ども達に泳がせながら、魚を追い込み収穫する行事を行っていた。あの時の子ども達の目の輝きは忘れられない。学校も保護者や地域と連携しながら、シマらしい豊かな体験の場を子ども達に提供できたらと思う。それが、学習も含めた学校生活の意欲につながって行けたらと期待している。

県民週間のお知らせ

11月1日(日)~7日(土)

田検小では、期間中下記の取組を行います。コロナウイルス感染症防止のため交流給食は中止させていただきます。例年より行事は少ないですが、子どもたちの様子や作品をご覧ください。

- ・期間中の平日 校内自由参観
- ・5日(木) 第2回学校評議員会

村小学校集合学習



10月13日(金) 村内の4つの小学校が田検小に集まって一緒に過ごしました。普段は4人しかいない田検小の1年生と4年生も、この日はこんなに賑やか。楽しい一日を過ごせました。

11月の行事予定

11月15日: 親祖先(うやふじ)感謝の日

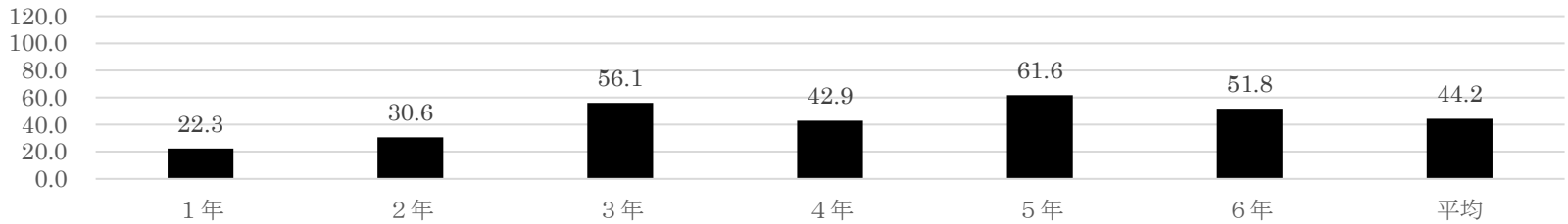
- 1日(日) 「かごしまの教育」県民週間 ~7日)
- 2日(月) 心の教育の日(道徳授業公開)
- 3日(火) 文化の日
- 5日(木) 緊急地震速報訓練 第2回学校評議員会
- 6日(金) 村人権教育講演会・家庭教育学級
- 8日(日) 立皇嗣宣明の儀
- 10日(火) 4校時打ち切り 久志校公開研究会
- 12日(水) 学習発表会準備
- 13日(金) 児童保健委員会
- 14日(土) 土曜授業 **学習発表会(各家庭2席迄)**
- 17日(火) 読書まつり
- 18日(水) 家庭学習強調週間(~26日)
- 20日(金) こころの教室 臨床心理士来校
- 24日(火) クラブ



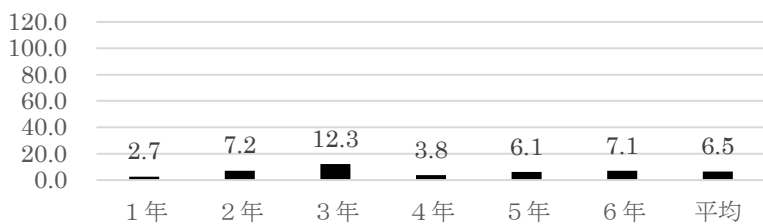
「家庭での過ごし方調べ」の結果

9月の「家庭学習強調週間」に実施した調査結果です。勉強時間はどの学年も目標の時間に届いていません。読書は極わずかの時間しか割いていませんが、メディア利用のお楽しみはたっぷりとしている様子わかります。ノーメディアデーの実施はほぼ0でした。メディアとのつき合い方を中心に、生活習慣を見直す必要があるようです。

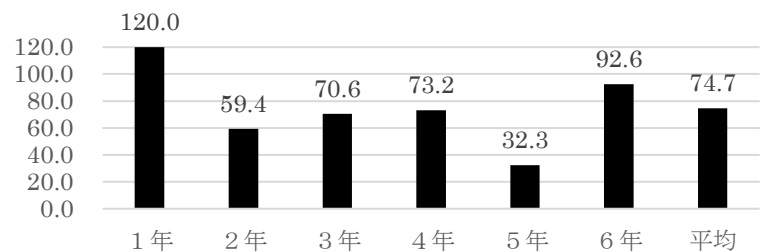
学 習 (目標 低学年：40分 中学年：60分 高学年：80分)



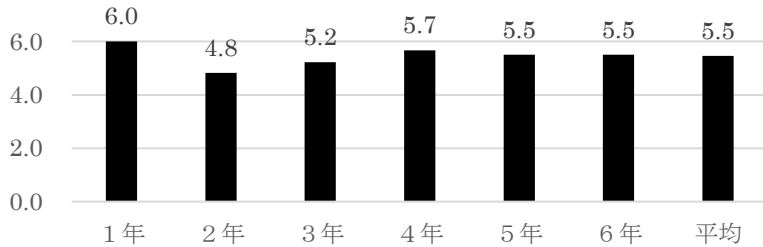
読 書



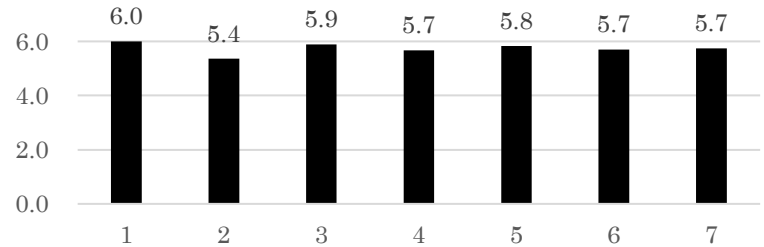
テレビ・DVD・ゲーム



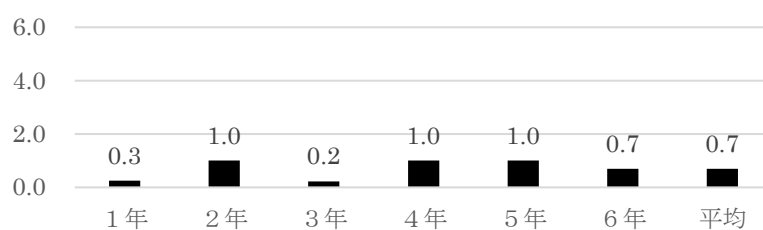
バランスの取れた朝食



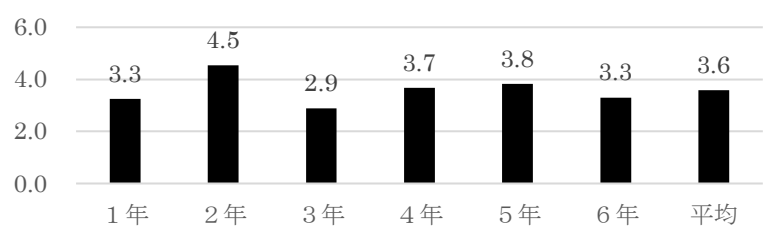
夜の歯磨きができた日数



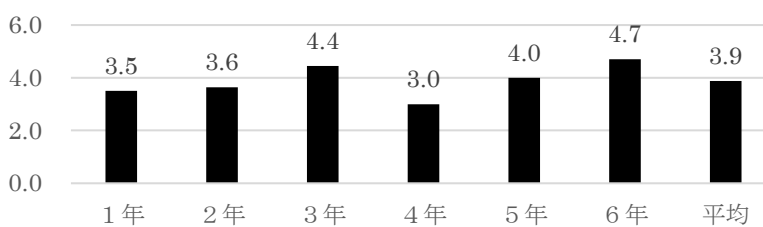
ノーメディアデー実施数



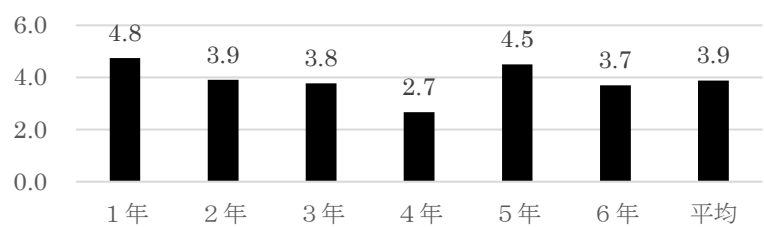
手伝いした日数



起床時刻を守れた回数



就寝時刻を守れた日数



「学校生活に関するアンケート」結果



9月に実施したアンケートの結果、いじめと判断する事例はありませんでした。

もしも、学校が見落としていると思われる気がかりな状態がありましたら、どんなささいなことでも結構ですので、学校にお知らせください。